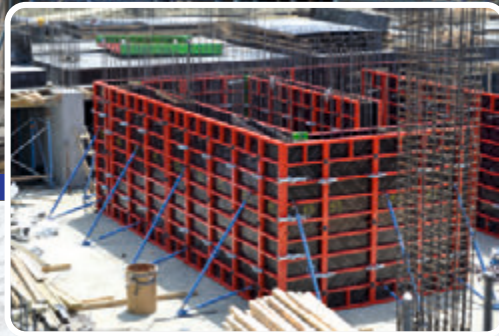
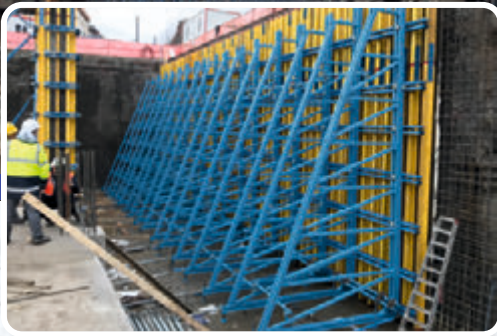


# berka

— kalıp ve iskele —

*Sizin yerinize düşünür...*



**FORMWORK AND  
SCAFFOLDING SYSTEMS**  
**KALIP VE İSKELE SİSTEMLERİ**

[www.berkakalip.com](http://www.berkakalip.com)

0212 418 09 09

# berka

## — kalıp ve iskele —

BERKA iskele ve kalıp sistemleri ülkemizin önde gelen inşaat firmalarına hizmet sunmak üzere 1997 yılında kurulmuştur. İmalatını yaptığımız ürünleri kiralık ve satılık olarak müşterilerimizin kullanımına sunmaktayız.

Amacımız projelendirme aşamasından üretime ve satış sonrası süpervizörlüğe kadar tüm alanlarda hizmet vermektir. Projelerinize en kaliteli malzeme ile en ekonomik çözüm için çalışmalarımızı sürdürmekteyiz.

Firmamızın temel prensibi TESLİM ZAMANI'na uymaktır. Şantiye ortamında bütün işlerin birbirine bağlı olduğunu düşündüğümüzden işlerinizi aksatmamak için "SÖZÜMÜZÜN ARKASINDAYIZ".

*BERKA is one of the leading company is safety, comfort, performance, reliability and value in endustrial formwork and scaffolding systems, foreign trade and construction fields.*

*Our corporate mission statement is: To make it easy for our customers to buy a quality product at a fair price from people devoted to quality service. To accomplish this mission, BERKA has: an excellent inventory of new and second hand products to choose from. For more information please visit our web site and do not hesitate to contact us.*

### MİSYONUMUZ / MISSION

Şirketimizin yetenek ve kalitesi doğrultusunda müşterilerimizin tüm ürün ve hizmet beklentilerini dünya standartlarında karşılamaktır. Müşterilerimizin memnuniyetini arttırmaktır. Yapı sektöründeki global gelişmelere katkıda bulunarak mevcut ve yeni ürünlerimiz ile müşteri memnuniyetini arttırmaktır. Ürünlerimiz, çözümlerimiz, satış sonrası hizmetlerimiz ile sağladığımız güvenilirlik ve yüksek iş ahlakımız ile müşterilerimizin ilk tercihi olmaktadır.

*As a BERKA family in the frame of our culture by means of global ethic communications, formerly our aim is to obtain high standarts at the most convenience conditions to provide employments and a quality service plan, developing services for individuals added value in the above outline aim direction. BERKA family with its foreign systematical experiences and with the native cultural colors is the next door to its drawee and targeted a strategical dynamics as a mission.*

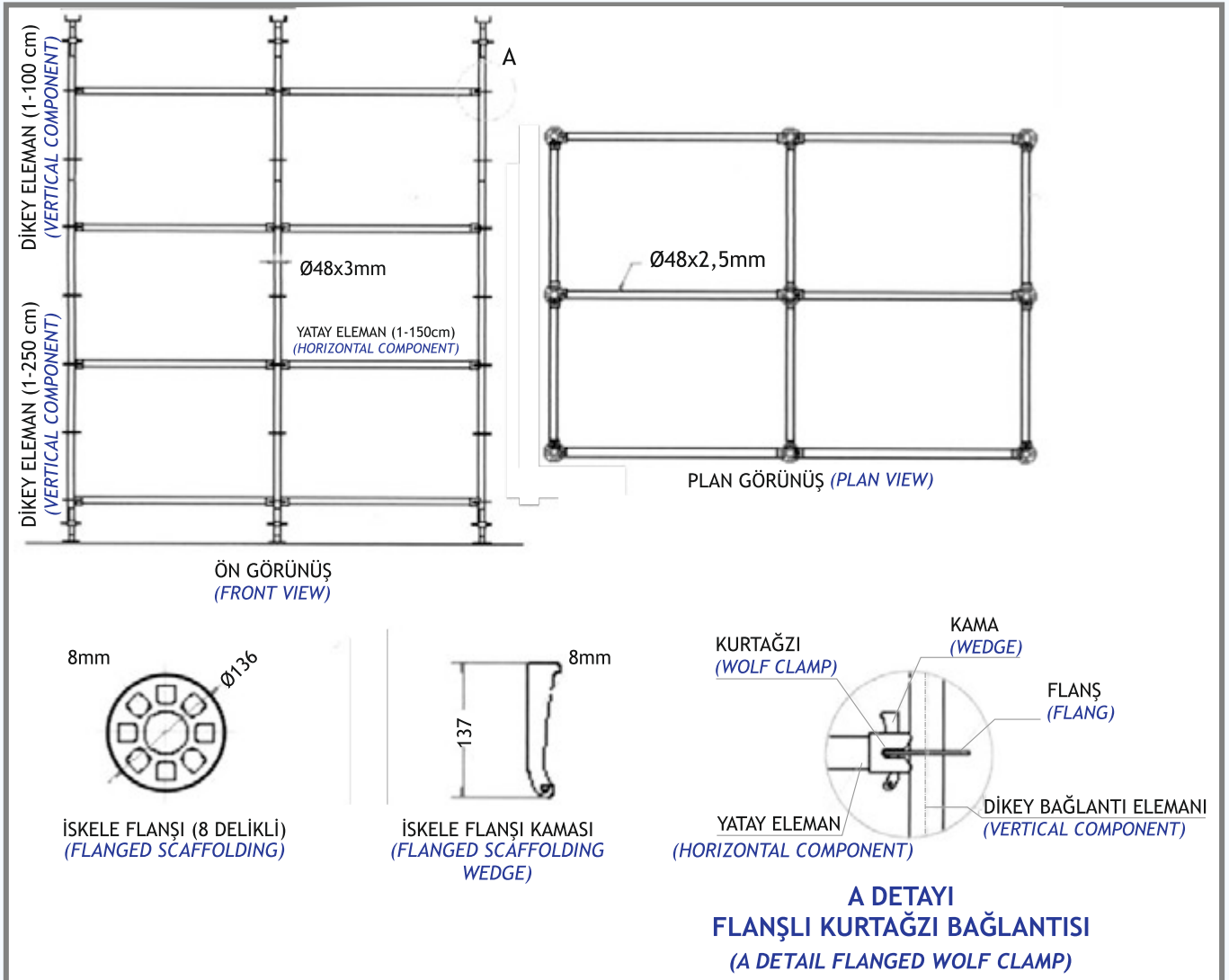
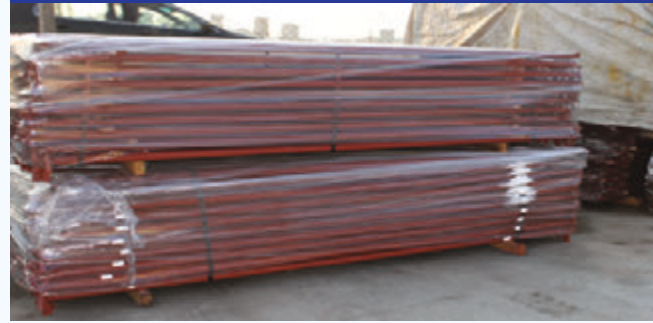
### VİZYONUMUZ / VISION

Sektörümüzün en başarılı ve en saygın firması olmak için çalışmak, ayrıca bu başarının devamını sağlamak için yüksek kalite anlayışından taviz vermemektir.

BERKA vision is systematical structure to posses commercial and cultural dynamics in reaching to global leadership have been regarded as a specimen for the fort coming generations to attain in local BERKA values. Each individuals under this structure to acquire social aspects in BERKA global target with a dignity to serve people will share a great excitement of the high standarts which to be constitute commercially.

Flanşlı İskele Sistemi, döşeme altında taşıyıcı iskele veya cephelerde çalışma iskelesi olarak kullanılabilir. Yatay eleman ve Düşey Elemanlardan oluşur. 48 mm çaplı TSE Belgeli, mekanik testlere tabi tutulmuş standart borular kullanılır. Üretim ISO 9001 kalite standartlarında, otomatik gazaltı kaynak robotlarında yapılır. Kenetlenme noktalarında yatay elemanların birleşim ağzına özel form verilir. Yatay bağlantı aralıklarına göre dikme dayanımları değişir, maximum 6 ton/ dikmedir. Sistem özel antipas boyalıdır, galvaniz yapılabilir.

*Flanged Scaffolding System is used for carrying slabs or face work of outside of the structures. It is made by horizontal and vertical components. Pipes are 48mm radius TSE certified and mechanical tests are being done. Production is processed by ISO 9001 quality standart weld by robots. Joining points have a special forms on the edge of horizontal component. Strength of pipes are changable depends on the length in between horizontal pipes. Maximum strength is 6 ton for each pipe. System has special antirust paint and also galvinizing is possible upon request.*







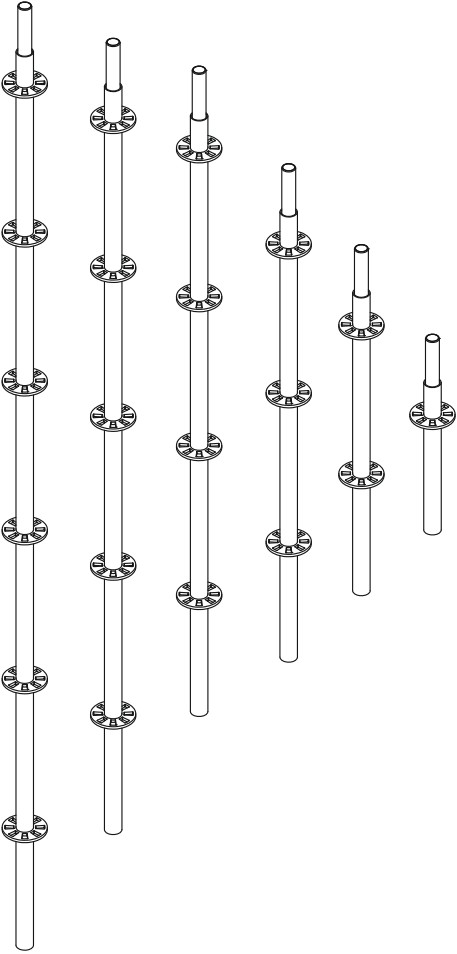
ÜRÜN  
PRODUCT

ÜRÜN ADI  
PRODUCT NAME

ÜRÜN KODU  
PRODUCT CODE

BOY  
SIZE

AĞIRLIK  
WEIGHT



### FLANŞLI DİKEY ELEMAN

VERTICAL FLANGED COMPONENT

50 CM FLANŞLI DİKEY ELEMAN

800.100.050

50 cm

2.00 kg

100 CM FLANŞLI DİKEY ELEMAN

800.100.100

100 cm

3.60 kg

150 CM FLANŞLI DİKEY ELEMAN

800.100.150

150 cm

5.70 kg

200 CM FLANŞLI DİKEY ELEMAN

800.100.200

200 cm

7.25 kg

250 CM FLANŞLI DİKEY ELEMAN

800.100.250

250 cm

9.30 kg

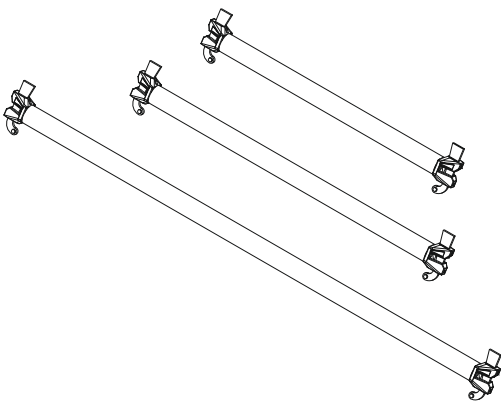
300 CM FLANŞLI DİKEY ELEMAN

800.100.300

300 cm

11.00 kg

Flanşlar 8mm sactan yapılmaktadır.  
Kamalar 8mm sactan yapılmaktadır.  
Kurtağzı 4mm sactan yapılmaktadır.



### FLANŞLI YATAY ELEMAN

HORIZONTAL COMPONENT

70 CM FLANŞLI YATAY ELEMAN

800.101.070

70 cm

3.00 kg

90 CM FLANŞLI YATAY ELEMAN

800.101.090

90 cm

3.70 kg

100 CM FLANŞLI YATAY ELEMAN

800.101.100

100 cm

4.00 kg

120 CM FLANŞLI YATAY ELEMAN

800.101.120

120 cm

4.60 kg

150 CM FLANŞLI YATAY ELEMAN

800.101.150

150 cm

5.60 kg

200 CM FLANŞLI YATAY ELEMAN

800.101.200

200 cm

7.20 kg

250 CM FLANŞLI YATAY ELEMAN

800.101.250

250 cm

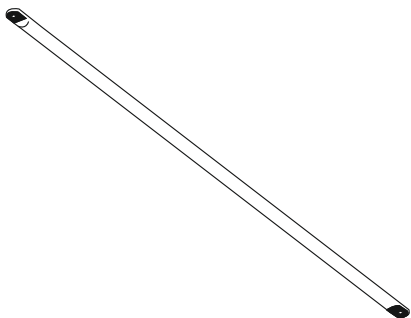
8.80 kg

300 CM FLANŞLI DİKEY ELEMAN

800.101.300

300 cm

10.30 kg



### ÇAPRAZ ÇUBUK

DIAGONAL BRACE

3.20m ÇAPRAZ ÇUBUK

700.104.320

3.20m

7.90 kg

2.80m ÇAPRAZ ÇUBUK

700.104.280

2.80m

6.80 kg

2.50m ÇAPRAZ ÇUBUK

700.104.250

2.50m

6.10 kg

2.25m ÇAPRAZ ÇUBUK

700.104.225

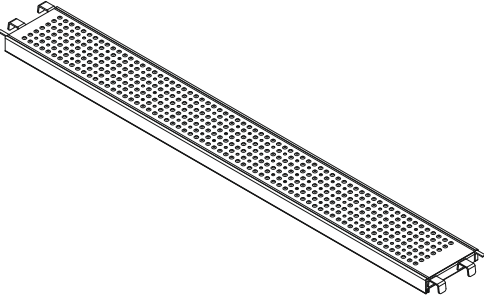
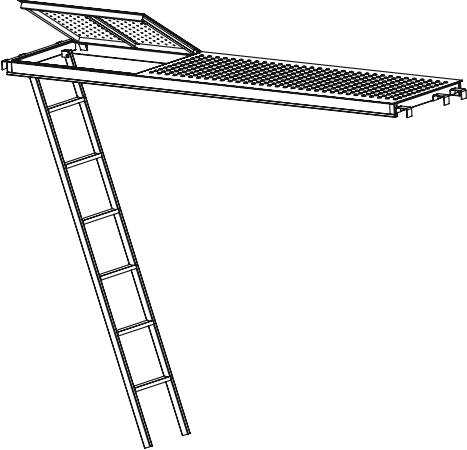
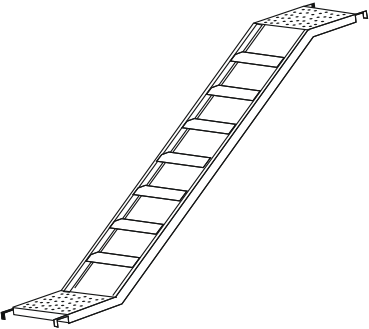
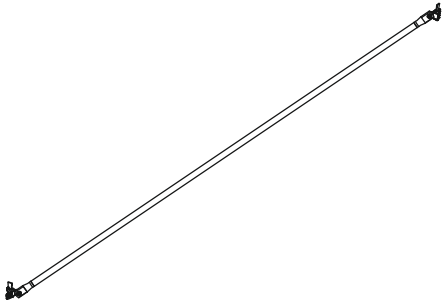
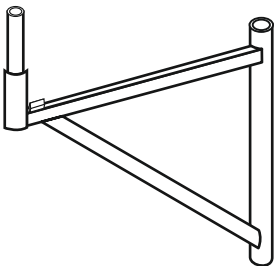
2.25m

5.50 kg

Pimli Kelepçe yardımıyla kullanılır.

# BERKA KALIP VE İSKELE SİSTEMLERİ

BERKA FORMWORK AND SCAFFOLDING SYSTEMS

ÜRÜN PRODUCT	ÜRÜN ADI PRODUCT NAME	ÜRÜN KODU PRODUCT CODE	BOY SIZE	AĞIRLIK WEIGHT
	<b>METAL PLATFORM</b> STEEL PLANK 100 CM METAL PLATFORM 150 CM METAL PLATFORM 200 CM METAL PLATFORM 250 CM METAL PLATFORM 300 CM METAL PLATFORM	700.102.100 700.102.150 700.102.200 700.102.250 700.102.300	100 cm 150 cm 200 cm 250 cm 300 cm	8.60 kg 11.30 kg 14.00 kg 17.00 kg 20.00 kg
	<b>MERDİVENLİ PLATFORM</b> STEEL PLANK WITH LADDER	700.103.205		36.00 kg
	<b>DIAGONAL MERDİVEN</b> LADDER	600.100.110		25.00 kg
	<b>AÇILI ÇAPRAZ KURTAĞZI</b> LADDER 70x200 ÇAPRAZ ELEMEN 100x200 ÇAPRAZ ELEMEN 150x200 ÇAPRAZ ELEMEN 200x200 ÇAPRAZ ELEMEN 250x200 ÇAPRAZ ELEMEN	810.070.200 810.100.200 810.150.200 810.200.200 810.250.200		5.34 kg 6.97 kg 8.33 kg 8.37 kg 9.41 kg
	<b>TEK KALAS KONSOL</b> ÇİFT KALAS KONSOL SINGLE PLATFORM CONSOLE DOUBLE PLATFORM CONSOLE 35 CM KONSOL 65 CM KONSOL	700.104.035 700.104.065	35 65	4.50 kg 9.00 kg

# BERKA KALIP VE İSKELE SİSTEMLERİ

BERKA FORMWORK AND SCAFFOLDING SYSTEMS

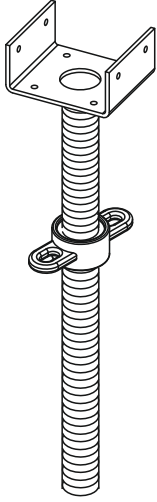
ÜRÜN  
PRODUCT

ÜRÜN ADI  
PRODUCT NAME

ÜRÜN KODU  
PRODUCT CODE

BOY  
SIZE

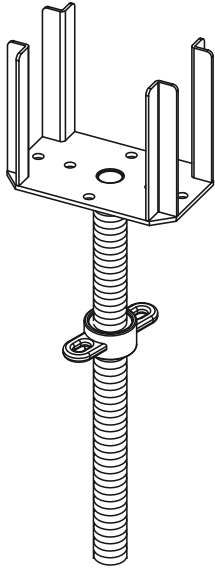
AĞIRLIK  
WEIGHT



## ÜST AYAR MİLİ U BAŞLIK U TYPE SPINDLE

38X500 ÜST AYAR MİLİ	500.103.050	38X500	2,58 kg
38X600 ÜST AYAR MİLİ	500.103.060	38X600	2,91 kg
38X750 ÜST AYAR MİLİ	500.103.075	38X750	3,41 kg
38X800 ÜST AYAR MİLİ	500.103.080	38X800	3,58 kg
38X900 ÜST AYAR MİLİ	500.103.090	38X900	3,92 kg
38X1000 ÜST AYAR MİLİ	500.103.100	38X1000	4,25 kg

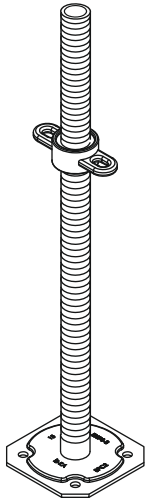
*10x10 kalaslar için stabil bir destek oluşturur.*



## ÜST AYAR MİLİ 4 YOLLU BAŞLIK 4 WAY SPINDEL

38X500 ÜST AYAR MİLİ	500.104.050	38X500	5,03 kg
38X600 ÜST AYAR MİLİ	500.104.060	38X600	5,36 kg
38X750 ÜST AYAR MİLİ	500.104.075	38X750	5,86 kg
38X800 ÜST AYAR MİLİ	500.104.080	38X800	6,03 kg
38X900 ÜST AYAR MİLİ	500.104.090	38X900	6,37 kg
38X1000 ÜST AYAR MİLİ	500.104.100	38X1000	6,70 kg

*Tek veya çift H20 ahşap kiriş için stabiliteyi sağlar.*



## ALT AYAR MİLİ BASE SPINDLE

38X500 ALT AYAR MİLİ	500.105.050	38X500	2,68 kg
38X600 ALT AYAR MİLİ	500.105.060	38X600	3,01 kg
38X750 ALT AYAR MİLİ	500.105.075	38X750	3,51 kg
38X800 ALT AYAR MİLİ	500.105.080	38X800	3,68 kg
38X900 ALT AYAR MİLİ	500.105.090	38X900	4,02 kg
38X1000 ALT AYAR MİLİ	500.105.100	38X1000	4,35 kg

*Sistem yükünü bulunduğu platforma iletir.*

# BERKA KALIP VE İSKELE SİSTEMLERİ

BERKA FORMWORK AND SCAFFOLDING SYSTEMS

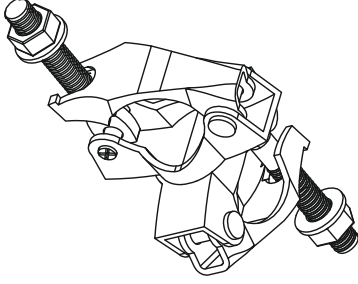
ÜRÜN  
PRODUCT

ÜRÜN ADI  
PRODUCT NAME

ÜRÜN KODU  
PRODUCT CODE

BOY  
SIZE

AĞIRLIK  
WEIGHT



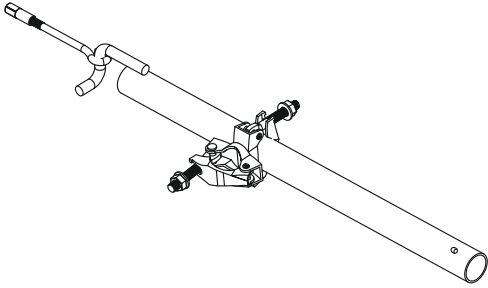
DÖVME ÇELİK KELEPÇE  
FORGED STEEL COUPLER

48X48 HAREKETLİ KELEPÇE  
48X48 SABİT KELEPÇE

600.100.113  
600.100.114

48X48  
48X48

1.20 kg  
1.20 kg



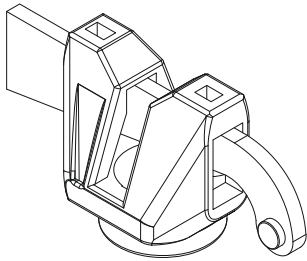
İSKELE ANKRAJ EN 74-1  
SCAFFOLD ANCHORAGE EN 74-1

50 CM ANKRAJ  
110 CM ANKRAJ

600.102.050  
600.102.110

50 cm  
110 cm

2.50 kg  
4.50 kg



KAMA  
WEDGE  
( 8 mm)

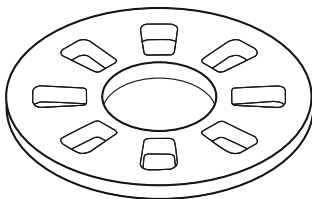
800.103.100

0.25 kg

KURTAĞZI  
DOVETAIL  
( 4 mm Dövme Çelik)

800.103.101

0.50 kg



SAC FLANŞ  
FLANGE  
( 8 mm)

800.103.102

0.45 kg

[www.berkakilip.com](http://www.berkakilip.com)



**BERKA KALIP ve İSKELE SİSTEMLERİ İNŞ. SAN. İÇ ve DIŞ TİC. LTD. ŞTİ.**

PROJE OFİS : BAĞÇEŞEHİR 2. KISIM MAH. 12. CADDE CİHAN DOĞA SİT. NO.8/A BAŞAKŞEHİR / İSTANBUL

FABRİKA - DEPO : ÖMERLİ MAH. KURTİNİ SK. NO.13 HADIMKÖY / İSTANBUL

TEL : 0212 418 09 09 FAX : 0212 418 44 55

E-mail : [info@berkakilip.com](mailto:info@berkakilip.com)