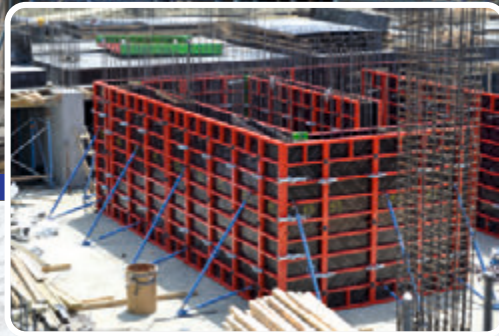
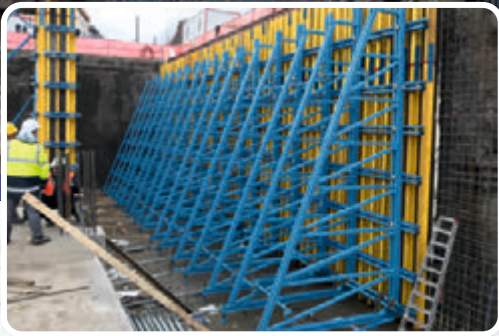


# berka

— kalıp ve iskele —

*Sizin yerinize düşünür...*



**FORMWORK AND  
SCAFFOLDING SYSTEMS**  
**KALIP VE İSKELE SİSTEMLERİ**

[www.berkakalip.com](http://www.berkakalip.com)

0212 418 09 09

# berka

## — kalıp ve iskele —

BERKA iskele ve kalıp sistemleri ülkemizin önde gelen inşaat firmalarına hizmet sunmak üzere 1997 yılında kurulmuştur. İmalatını yaptığımız ürünleri kiralık ve satılık olarak müşterilerimizin kullanımına sunmaktayız.

Amacımız projelendirme aşamasından üretime ve satış sonrası süpervizörlüğe kadar tüm alanlarda hizmet vermektir. Projelerinize en kaliteli malzeme ile en ekonomik çözüm için çalışmalarımızı sürdürmekteyiz.

Firmamızın temel prensibi TESLİM ZAMANI'na uymaktır. Şantiye ortamında bütün işlerin birbirine bağlı olduğunu düşündüğümüzden işlerinizi aksatmamak için "SÖZÜMÜZÜN ARKASINDAYIZ".

*BERKA is one of the leading company is safety, comfort, performance, reliability and value in endustrial formwork and scaffolding systems, foreign trade and construction fields.*

*Our corporate mission statement is: To make it easy for our customers to buy a quality product at a fair price from people devoted to quality service. To accomplish this mission, BERKA has: an excellent inventory of new and second hand products to choose from. For more information please visit our web site and do not hesitate to contact us.*

## MİSYONUMUZ / MISSION

Şirketimizin yetenek ve kalitesi doğrultusunda müşterilerimizin tüm ürün ve hizmet beklentilerini dünya standartlarında karşılamaktır. Müşterilerimizin memnuniyetini arttırmaktır. Yapı sektöründeki global gelişmelere katkıda bulunarak mevcut ve yeni ürünlerimiz ile müşteri memnuniyetini arttırmaktır. Ürünlerimiz, çözümlerimiz, satış sonrası hizmetlerimiz ile sağladığımız güvenilirlik ve yüksek iş ahlakımız ile müşterilerimizin ilk tercihi olmaktır.

*As a BERKA family in the frame of our culture by means of global ethic communications, formerly our aim is to obtain high standarts at the most convenience conditions to provide employments and a quality service plan, developing services for individuals added value in the above outline aim direction. BERKA family with its foreign systematical experiences and with the native cultural colors is the next door to its drawee and targeted a strategical dynamics as a mission.*

## VİZYONUMUZ / VISION

Sektörümüzün en başarılı ve en saygın firması olmak için çalışmak, ayrıca bu başarının devamını sağlamak için yüksek kalite anlayışından taviz vermemektir.

BERKA vision is systematical structure to posses commercial and cultural dynamics in reaching to global leadership have been regarded as a specimen for the fort coming generations to attain in local BERKA values. Each individuals under this structure to acquire social aspects in BERKA global target with a dignity to serve people will share a great excitement of the high standarts which to be constitute commercially.

berka

MODÜLER  
ÇELİK KALIP  
SİSTEMLERİMODSTEEL  
FORMWORK SYSTEM

BERKA Modüler Çelik Kalıp Sistemleri, plywood veya çelik yüzeyli çelik karkaslı panolar, pano bağlantı elemanları ve destek elemanlarından oluşur. Sistem, genellikle perde ve kolon gibi dikey yapıların kalıplanmasında kullanılırken her projede ve projenin her noktasında kullanılabilir. Hafif olduğu için vinç kullanılmayan şantiyelerde insan gücüyle taşınabileceği gibi aynı zamanda bloklar halinde vinçle de taşınabilir.

*BERKA has two types of modular panel formwork system: ISKA Modular Panel Formwork Stsyems are made, For columns and curtain surfaces at any desired dimension. Panels are connected rigidly by using of accessories like wedge and pins. Panels can be carried either by manpower or by crane made into blocks of panels locked on each other.*

**Çelik Yüzeyli Kalıplar :**

Kalıpların yüzey sacları 3mm, takviyeleri 5mm Ereğli A1 kalite sacdan olup otomatik gaz altı kaynak robotları ile imalatı yapılip, yüksek basınçlı otomatik boya makinelerinde bir kat antipas boya ile boyanmaktadır. Çelik Yüzeyli Kalıp serisinde 100x150cm standattır. Farklı ebatlarda ve tamamlayıcı diğer paneller mevcuttur. Dış karkas yüksekliği 60mm'dir. 40 kN/m<sup>2</sup> beton basınç dayanımına sahiptir.

**BERKA STEEL FORMWORK PLATES:**

*Thickness of stell shutter : 3mm*

*Type of steel shutter : A1*

*Thickness of sheet iron : 3mm*

*Thickness of support bars : 5mm*

*Supplier of the material : Ereğli Iron Steel Co., Turkey*

*Type of the sheet iron : A1*

*Dimensions : 50x100, 40x100, 30x100, 20x100 cm (Upon request panels with special dimensions are also produced).*





### Plywood Yüzeyle Kalıplar:

Karkas yapısı 4mm ve 5mm Ereğli A1 kalite sacdan üretilmekte olup yüzey olarak 18mm yüksek kaliteli huş ağacından (birch) plywood kullanılmaktadır. Plywood Yüzeyle Kalıp serisinde 150 x 90cm standarttır. Farklı ebatlarda ve tamamlayıcı diğer paneller mevcuttur. Dış karkas yüksekliği plywood yerleşimi için 70 mm'dir. 40 kN/m<sup>2</sup> beton basınç dayanımına sahiptir.

### Uygulama Şekilleri:

Yüksek perdeler için kullanılan çelik veya plywood yüzeyle askerli ve örgülü askerli kalıp sistemleri, şantiyelerdeki her türlü yapıya uyum sağlamaktadır. Dairesel veya dörtgen kolon kalıpları, ayarlanabilir kolon kalıpları ve özel kalıplar ile birlikte BERKA Modüler Kalıp Sistemleri projedeki tüm perde ve kolonlarda kullanılabilir. Uygulanabilir.

### BERKA PLYWOOD SURFACED FORMWORK PLATES:

- Thickness of plywood: 18 or 21 mm
- Thickness of support bars: 4-5mm
- Supplier of the material: Ereğli Iron Steel Co., Turkey,
- Type of the sheet iron: A1
- Dimensions: 60x280, 40x140, 33x300, 40x280, 50x280, 40x300cm (Upon request panels with special dimensions are also produced.)

### APPLICATION TYPES:

These systems provide economy at a rate of 60% in compare with timbers. Joining components consist of pin, wedge and stick lock.

It is possible to come up with practical and convenient panels for concrete moulding

Dairesel ve Dörtgen Kolonlarda Payanda Yerleşimi (Settlement of Props at Circular and Quadrangle Columns):

Dairesel kolonlarda payandalar 120 derece açı ile 3 adet yerleştirilirken, kare veya dikdörtgen kesitli kolonlarda ardışık iki kenarda ikişer adet olmak üzere toplam 4 adet yerleştirilir.

*With circular columns 3 props are used with 120 degree angle in between. With quadrangle columns 2 props on 2 consecutive surfaces are used. Totally 4 props should be used.*

### PERDE KALIBI YERLEŞİMİ / SETTLEMENT OF WALL FORMWORK

Kalıp Yüksekliği Height of Formwork	Payanda Yerleşim Aralığı Distance Between Props	Çelik Kuşak Yerleşimi Amount of Support Walers
3m	3,00m	2 sıra (row)
4m	2,50m	3 sıra (row)
5m	1,70m	4 sıra (row)
6m	1,50m	4 sıra (row)
7m	1,40m	5 sıra (row)
8m	1,20m	6 sıra (row)

### Assembling Panels:

Either panel clamp or pin-wedge components are used to lock panels without any difficulty or sophisticated labor work. Every 40 cm, panel clamp or pin-wedge components must be used to lock panel holes to assemble system.

### Uygulama Şekilleri:

Pano kilidi ve pim-kama bağlantı elemanları ve seri delik sistemi sayesinde, panolar özel takımlar ve kalifiye iş gücü gerektirmeden, her noktada birbirlerine tek bir çekiç darbesiyle kolayca kilitlenir. Pano bağlantı bölgelerinde her 40cm'de bir pano kilidi, her 40cm'de bir pim-kama takımı kullanılır.

## BERKA MODÜLER KALIP SİSTEMİ MONTAJ PLANI

### BERKA Modular Formwork System Assembling Plan

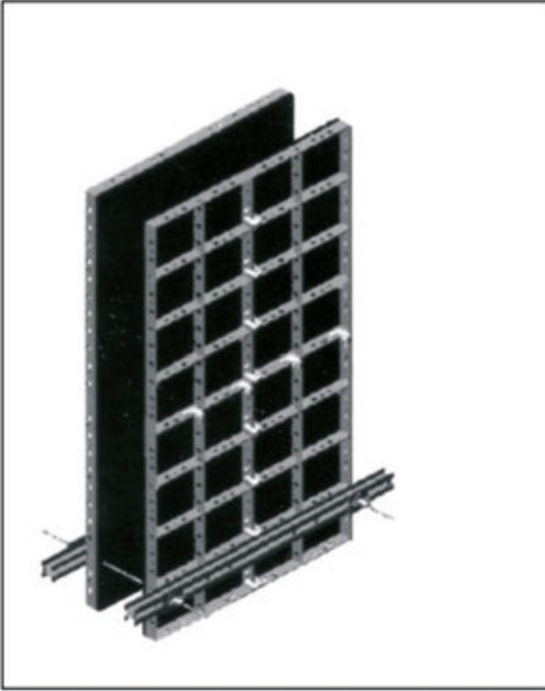


1. BERKA Modüler Kalıp Panoları yanyana getirilir.  
*BERKA Modular Panels are arranged together*



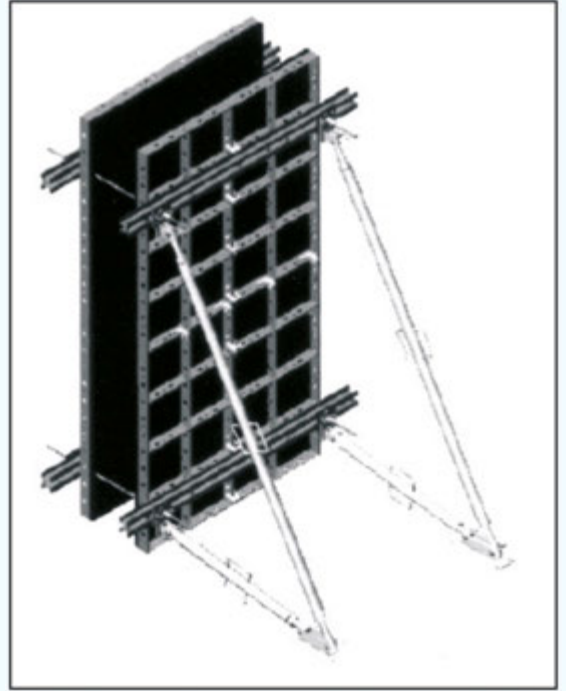
2. Panolar, seri deliklerden, pano kilidi bağlantı elemanları ile birleştirilir.

*Panels are connected each other with panel clamps via serial holes*



3. Kurulumu aynı şekilde devam edilir. BERKA Çelik Kuşak elemanları projede verilen aralıklara göre yerleştirilir ve ankraj elemanları vasıtasıyla karşılıklı bağlanır.

*Keep going by the same assembly process with the other panels. BERKA Steel Wals are assembled due to the project design and gathered with anchoring components.*



4. Çelik Kuşak elemanlarının yerleşiminden sonra kalıp sistemi payandalar yardımıyla, saküle alınır ve kurulum tamamlanmış olur.

*Then assemble the push-pull props due to the project design to finish the assembling process. Keep going by the same assembly process.*

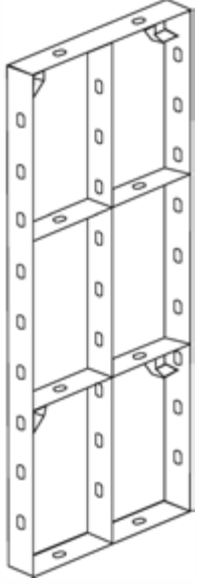
ÜRÜN  
PRODUCT

ÜRÜN ADI  
PRODUCT NAME

ÜRÜN KODU  
PRODUCT CODE

BOY  
SIZE

AĞIRLIK  
WEIGHT

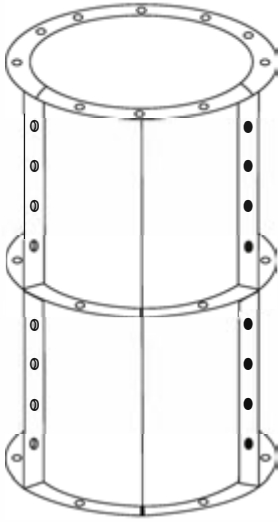


**SAÇ YÜZEYLİ PANO**  
STEEL PANEL

40X100 SAC YÜZEYLİ PANO  
50X100 SAC YÜZEYLİ PANO

400.100.040  
400.100.050

22.50 kg  
26.00 kg

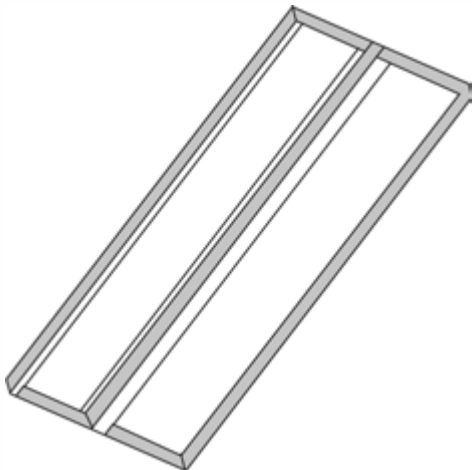


**DAİRESEL KOLON KALIBI**  
CIRCULAR COLUMN FORMWORK

R30 KOLON KALIBI  
R40 KOLON KALIBI  
R50 KOLON KALIBI  
R60 KOLON KALIBI  
R70 KOLON KALIBI  
R80 KOLON KALIBI  
R90 KOLON KALIBI

400.101.030  
400.101.040  
400.101.050  
400.101.060  
400.101.070  
400.101.080  
400.101.090

42.00 kg  
54.00 kg  
63.00 kg  
73.00 kg  
85.00 kg  
102.00 kg  
115.00 kg

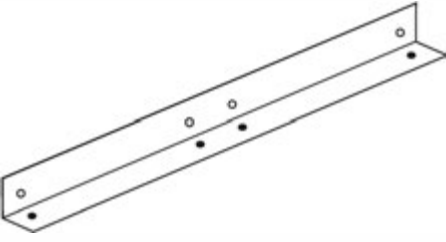


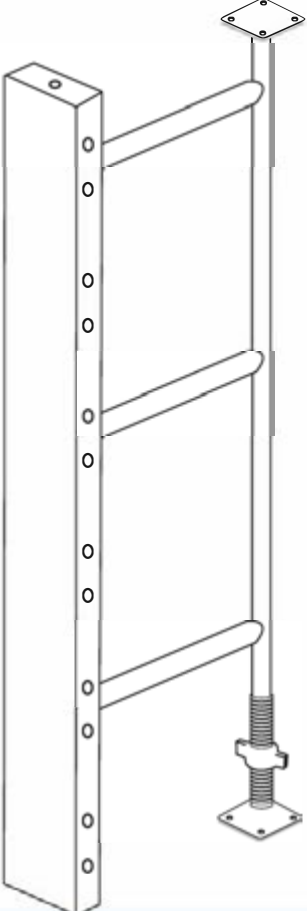


**SAC PANO**  
FLOOR PANEL

20X100 DÖŞEME PANOSU  
25X100 DÖŞEME PANOSU  
30X100 DÖŞEME PANOSU  
40X100 DÖŞEME PANOSU  
50X100 DÖŞEME PANOSU

400.102.010  
400.102.020  
400.102.030  
400.102.040  
400.102.050

20X100 5.00 kg  
25X100 7.40 kg  
30X100 8.20 kg  
40X100 10.00 kg  
50X100 13.20 kg

ÜRÜN PRODUCT	ÜRÜN ADI PRODUCT NAME	ÜRÜN KODU PRODUCT CODE	BOY SIZE	AĞIRLIK WEIGHT
	<b>ÇELİK PANO KÖŞEBENT</b> KORNER COMPONENT  100 cm KÖŞEBENT 120 cm KÖŞEBENT 150 cm KÖŞEBENT	400.103.100 400.103.120 400.103.150		7.40 kg 8.80 kg 11.10 kg
	<b>PİM</b> PIN	400.104.100		0.10 kg
	<b>PANO KİLİDİ</b> PANEL CLAMP  4+4 5+5	400.104.101 400.104.102		0.50 kg 0.50 kg
	<b>ÖRGÜLÜ ASKER</b> SOLDIER WITH SUPPORT  15X100 ÖRGÜLÜ ASKER 15X120 ÖRGÜLÜ ASKER 15X150 ÖRGÜLÜ ASKER	400.105.100 400.105.120 400.105.150	15X100 15X120 15X150	17.00 kg 21.00 kg 25.00 kg

[www.berkakilip.com](http://www.berkakilip.com)



**BERKA KALIP ve İSKELE SİSTEMLERİ İNŞ. SAN. İÇ ve DIŞ TİC. LTD. ŞTİ.**

PROJE OFİS : BAHÇEŞEHİR 2. KISIM MAH. 12. CADDE CİHAN DOĞA SİT. NO.8/A BAŞAKŞEHİR / İSTANBUL

FABRİKA - DEPO : ÖMERLİ MAH. KURTİNİ SK. NO.13 HADIMKÖY / İSTANBUL

TEL : 0212 418 09 09 FAX : 0212 418 44 55

E-mail : [info@berkakilip.com](mailto:info@berkakilip.com)